
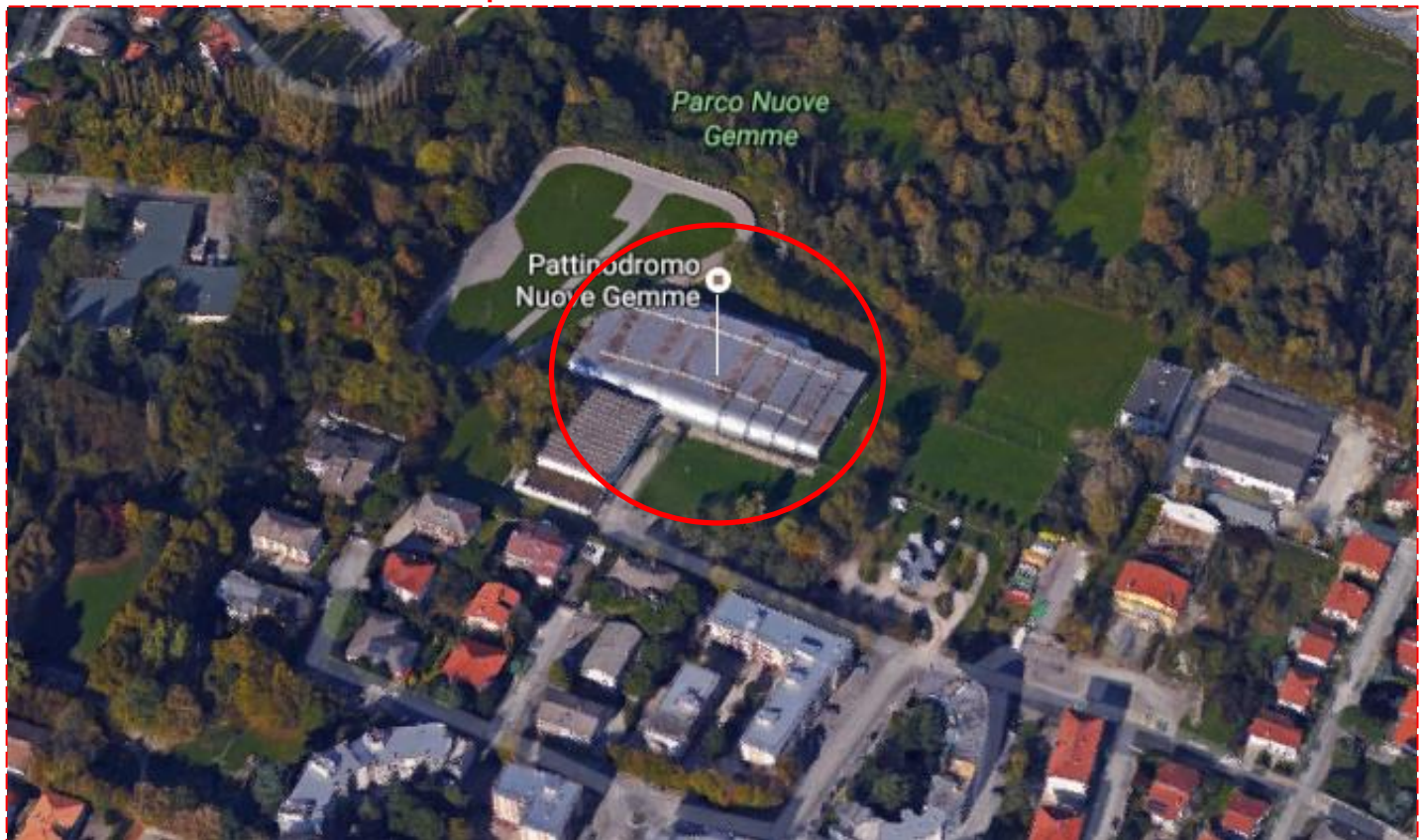
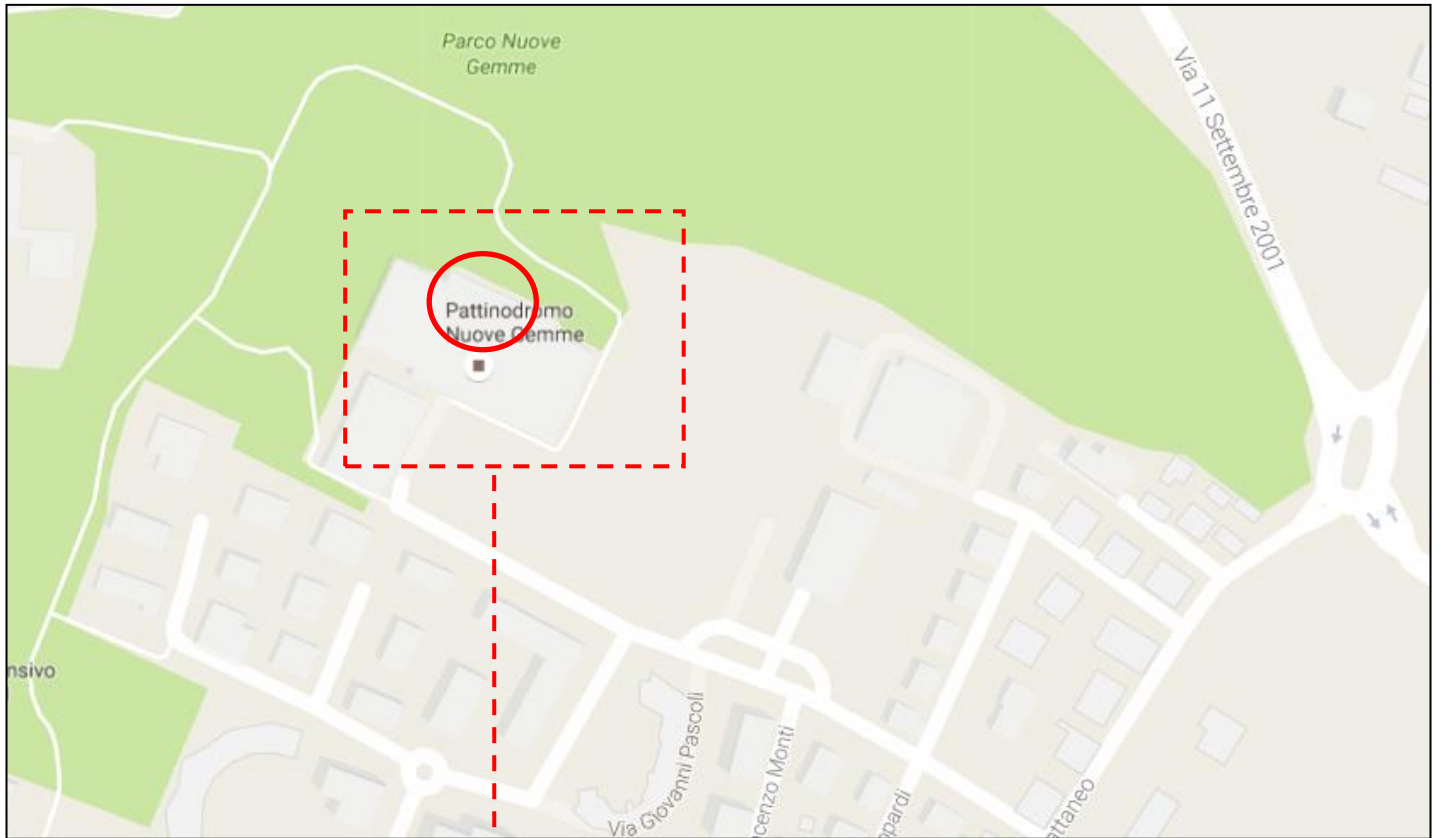




Città di Spinea
Assessorato allo Sport

STRUTTURA SPORTIVA PATTINODROMO

Indirizzo	Spinea, Via Pascoli 33/A
Natura dell'impianto	Pattinodromo
Dimensioni	Mq sportivi 2120 - h. 6.50
Attività	Pattinaggio, corpo libero, calcetto a5
Prescrizioni	Allenamenti, corsi, campionati. Le persone presenti contemporaneamente dovranno essere max 100. Non è possibile la presenza di pubblico. L'area centrale del pattinodromo consente la pratica del gioco del calcio a5 con le seguenti prescrizioni: deve essere installata su tutta l'estensione dell'area centrale recintata una rete a protezione delle lampade presenti sul soffitto che garantisca la loro protezione dalle pallonate ed il trattenimento dei frammenti in caso di rottura delle stesse; la rete dovrà avere classe di reazione al fuoco 0; non potrà essere collegata alle travi in acciaio mediante fori o saldature; dovrà essere facilmente smontabile in caso di manutenzione alle lampade; la pavimentazione non è tra quelle raccomandate per la pratica di tale sport, perciò le società devono rilasciare liberatoria per eventuali infortuni che potessero occorrere.
Chi può chiedere l'utilizzo degli impianti, termini e modalità	Il Regolamento comunale per l'utilizzo degli impianti sportivi comunali contiene tutte le informazioni per la richiesta di utilizzo degli impianti sportivi: chi può farla; termini e modalità; obblighi e responsabilità. Le richieste per utilizzo stagionale devono essere presentate dal 15 marzo al 15 aprile di ciascun anno; le richieste presentate oltre tale scadenza saranno prese in considerazione in subordine a tutte quelle pervenute entro i termini.
Regolamento Tariffe Modulistica	Per visionare il Regolamento comunale di utilizzo degli impianti sportivi, le tariffe a carico delle Associazioni, la modulistica per la richiesta degli impianti, si rinvia al sito http://www.spinea.gov.it/comune/vivere/SPORT.html
 DAE	Defibrillatore presente (vedi planimetria) – di proprietà dell'Ass. Pattinaggio Artistico
Per informazioni	Per ulteriori informazioni, i recapiti telefonici dell'Ufficio sport sono i seguenti: Tel. 041 5071198 – 150 – 164



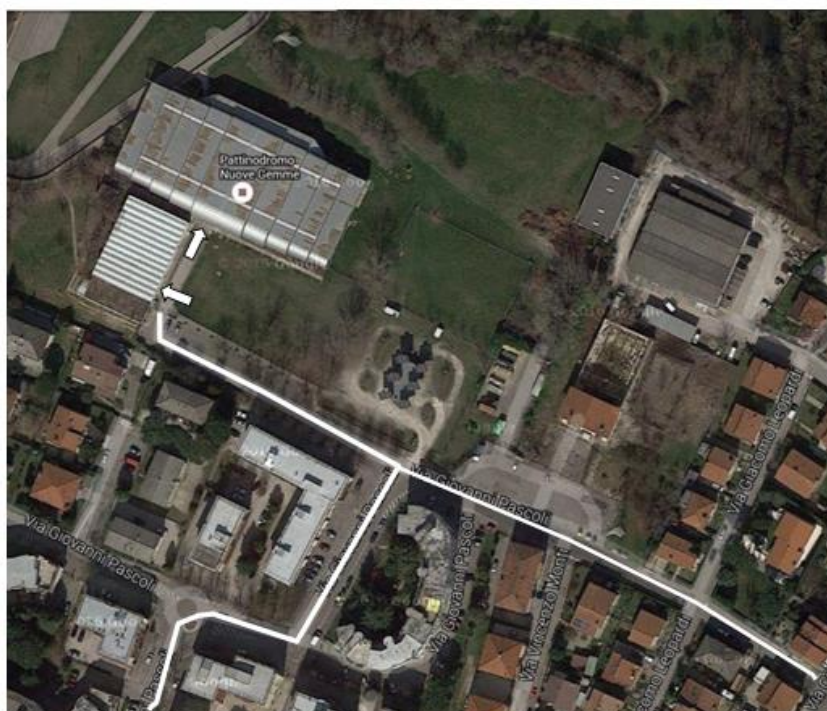
Localizzazione dell'impianto sportivo



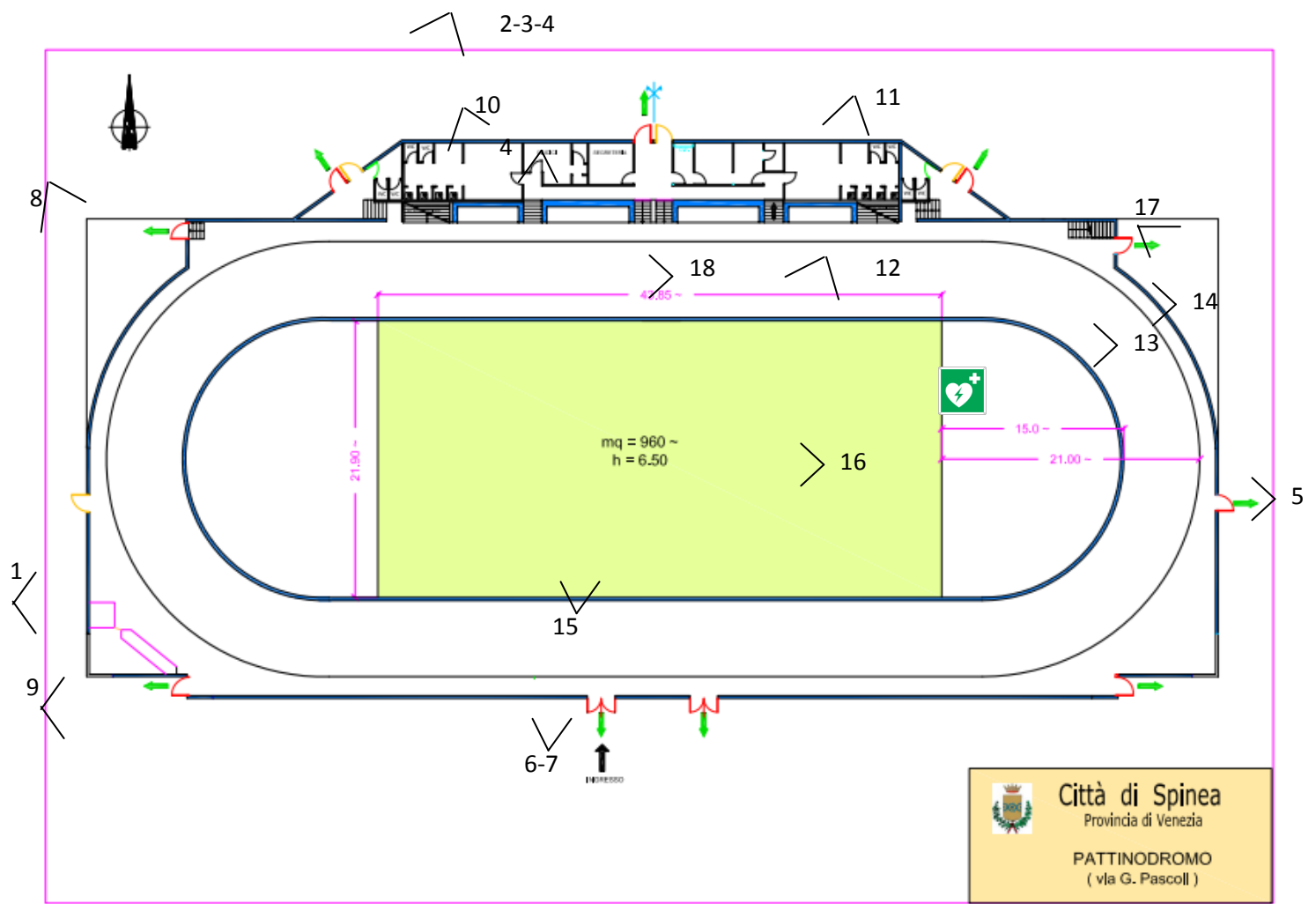
CITTA' DI SPINEA

SPORT SICURO PATTINODROMO

PERCORSO DI ACCESSO PER EMERGENZE CARDIO VASCOLARI



VIA G. PASCOLI, 33



Planimetria:

◁ Coni ottici



Localizzazione DAE



Vista aerea



Localizzazione DAE



1-Esterno pattinodromo visto dalla pista



2-Esterno pattinodromo



3-4-Esterno pattinodromo visto dalla pista



5-6-Esterno pattinodromo



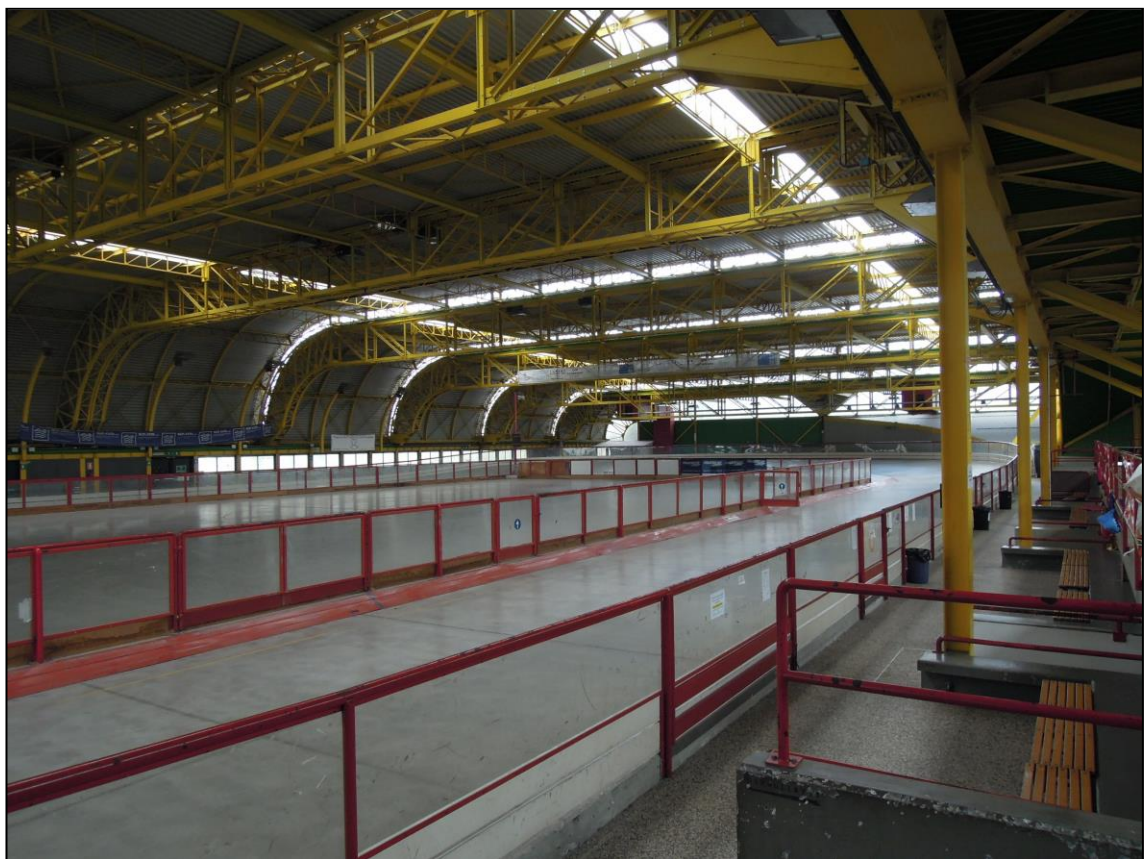
7-8-Esterno pattinodromo e pista



9-Esterno pista pattinodromo



10-Interno pattinodromo



11-12-Interno pattinodromo



13-14-Interno pattinodromo



15-16-Interno pattinodromo



17-18- Interno pattinodromo