
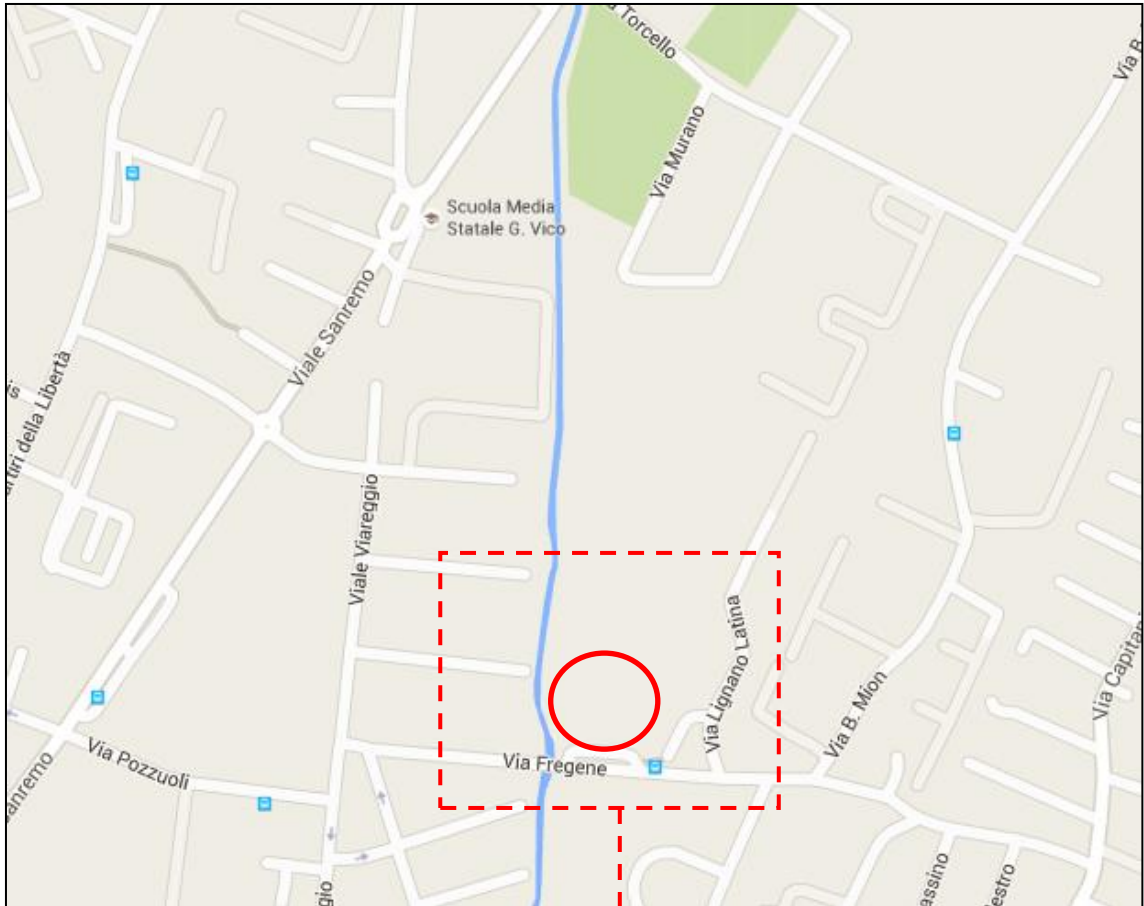




Città di Spinea  
Assessorato allo Sport

## **STRUTTURA SPORTIVA PALESTRA ANNA FRANK**

<b>Indirizzo</b>	Spinea, Villaggio dei Fiori – Accesso da V.le Viareggio, via Portofino
<b>Natura dell'impianto</b>	Palestra Scolastica - Istituto Comprensivo M. Hack
<b>Dimensioni</b>	Mq sportivi 126 - h. 4.20
<b>Attività</b>	Corpo libero
<b>Prescrizioni</b>	Allenamenti, corsi, campionati. Le persone presenti contemporaneamente dovranno essere max 50. Non è possibile la presenza di pubblico
<b>Chi può chiedere l'utilizzo degli impianti, termini e modalità</b>	Il Regolamento comunale per l'utilizzo degli impianti sportivi comunali contiene tutte le informazioni per la richiesta di utilizzo degli impianti sportivi: chi può farla; termini e modalità; obblighi e responsabilità. Le richieste per utilizzo stagionale devono essere presentate dal 15 marzo al 15 aprile di ciascun anno; le richieste presentate oltre tale scadenza saranno prese in considerazione in subordine a tutte quelle pervenute entro i termini.
<b>Regolamento Tariffe Modulistica</b>	Per visionare il Regolamento comunale di utilizzo degli impianti sportivi, le tariffe a carico delle Associazioni, la modulistica per la richiesta degli impianti, si rinvia al sito <a href="http://www.spinea.gov.it/comune/vivere/SPORT.html">http://www.spinea.gov.it/comune/vivere/SPORT.html</a>
 <b>DAE</b>	Defibrillatore presente (vedi planimetria)
<b>Per informazioni</b>	Per ulteriori informazioni, i recapiti telefonici dell'Ufficio sport sono i seguenti: Tel. 041 5071198 – 150 – 164



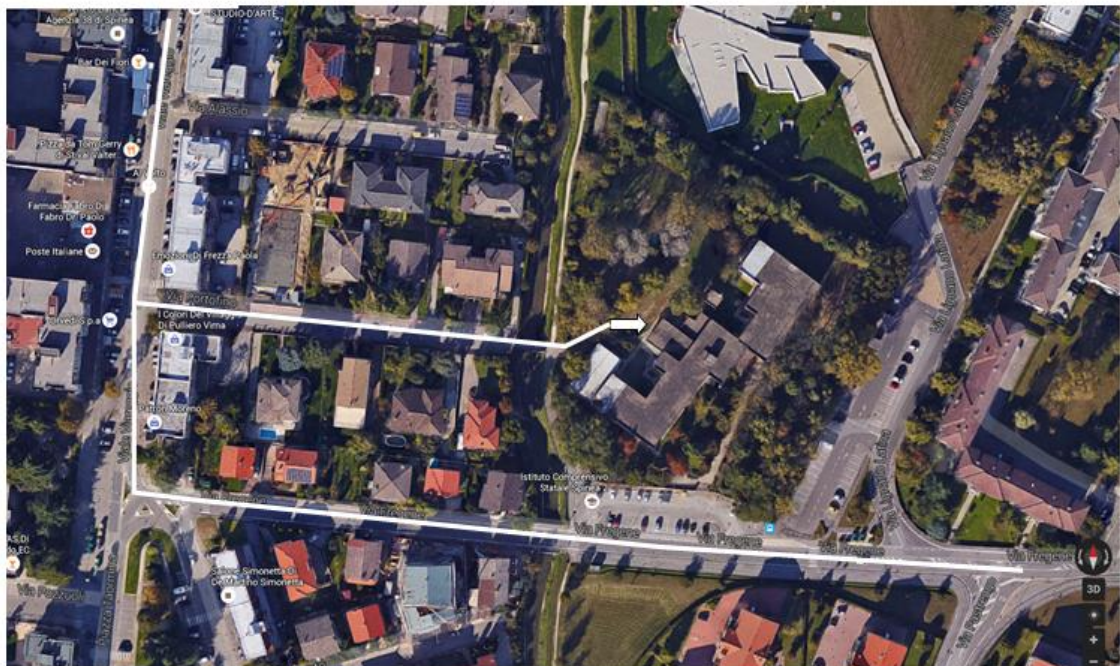
Localizzazione dell'impianto sportivo



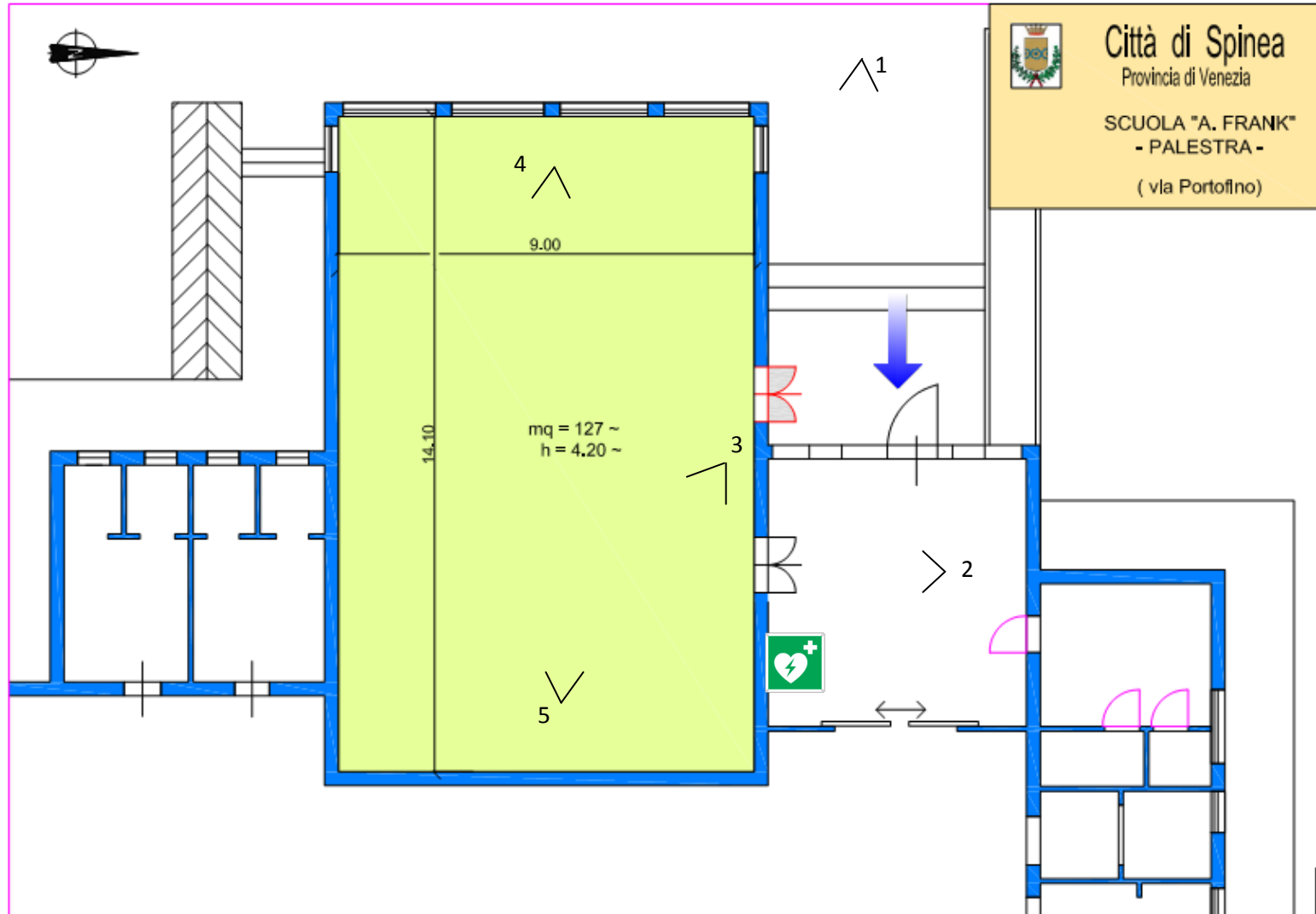
## SPORT SICURO

PALESTRA SCUOLA A. FRANK

PERCORSO DI ACCESSO PER EMERGENZE CARDIO VASCOLARI



via Portofino (accesso da viale Viareggio – via Fregene)



Planimetria: > Coni ottici  Localizzazione DAE



1- Ingresso esterno alla palestra



2- Porta di ingresso interno alla palestra;  
sul lato sinistro è visibile il defibrillatore

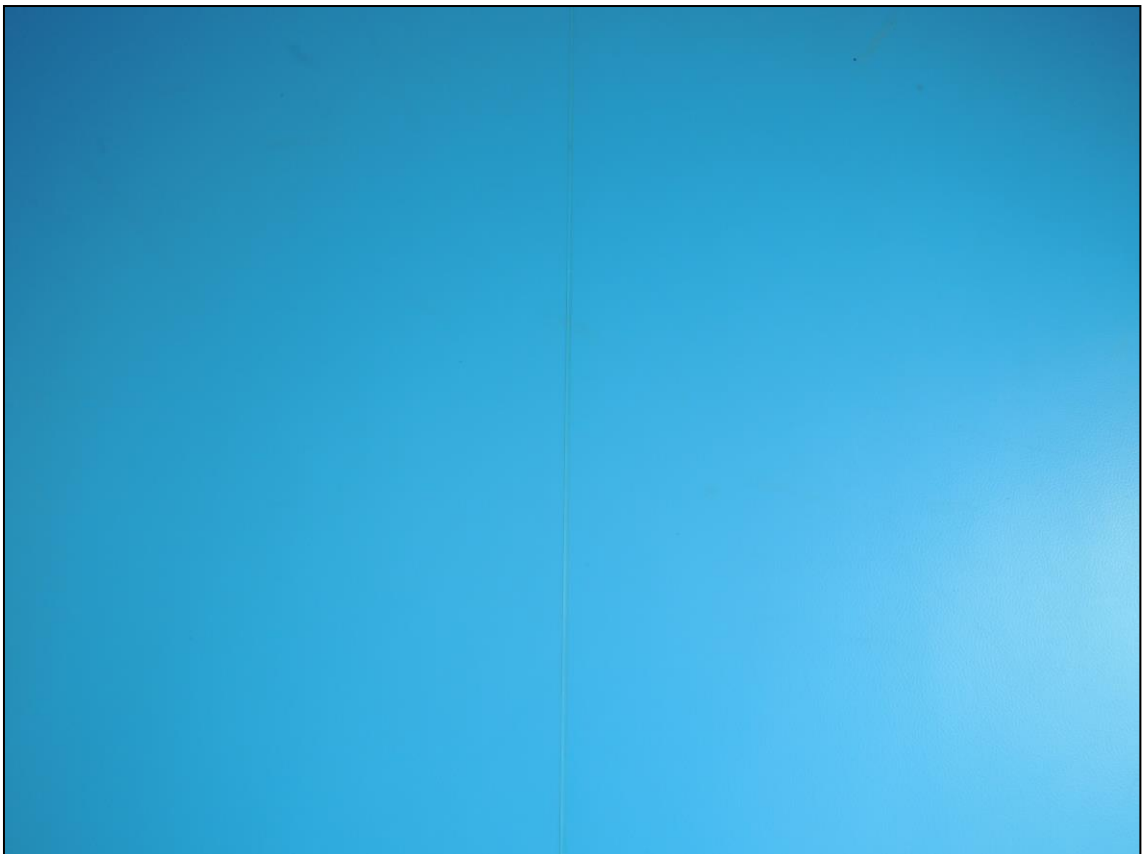


Defibrillatore





3- Vista interna della palestra



Materiale pavimentazione palestra



4-5- Viste interne della palestra