
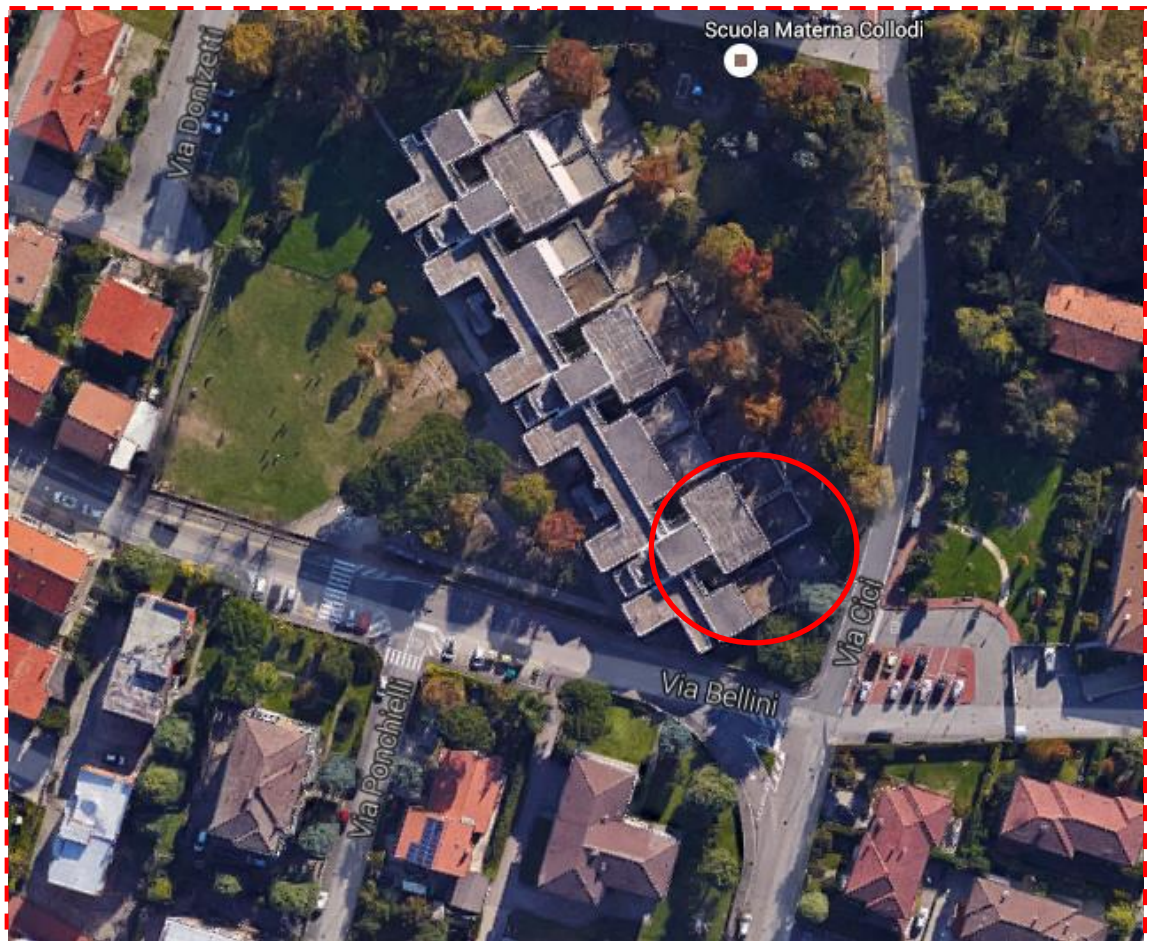
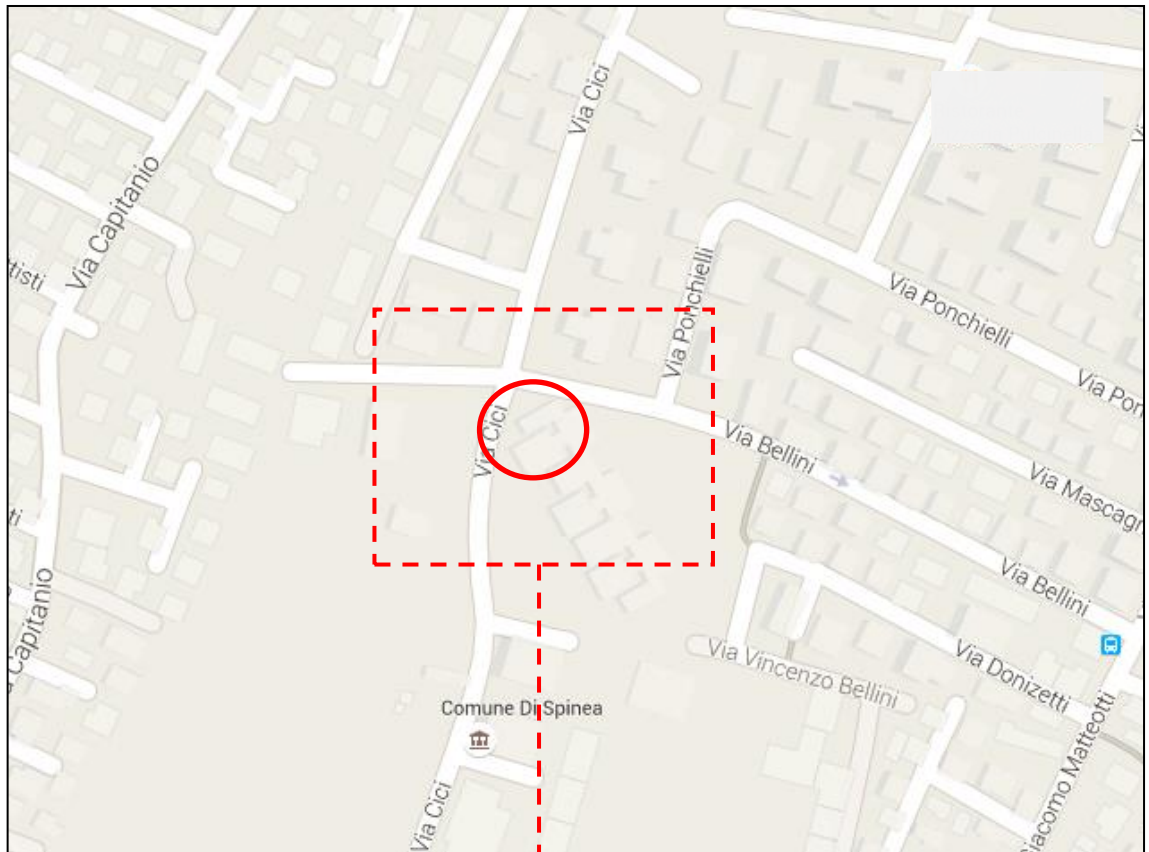




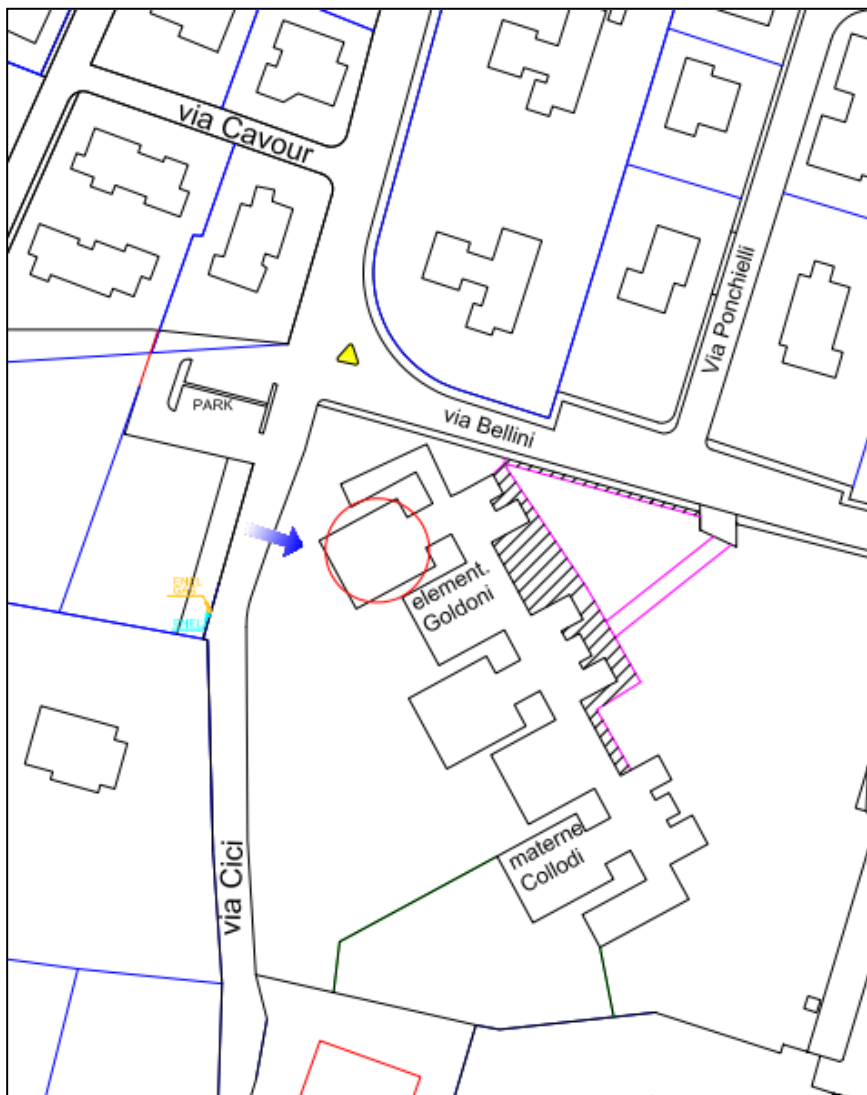
Città di Spinea
Assessorato allo Sport

STRUTTURA SPORTIVA PALESTRA GOLDONI

Indirizzo	Spinea, via Cici – via Goldoni
Natura dell'impianto	Palestra Scolastica - Istituto Comprensivo Spinea 1
Dimensioni	Mq sportivi 210 h. 3.25
Attività	Corpo libero
Prescrizioni	Allenamenti, corsi, campionati. Le persone presenti contemporaneamente dovranno essere max 50. Non è possibile la presenza di pubblico
Chi può chiedere l'utilizzo degli impianti, termini e modalità	Il Regolamento comunale per l'utilizzo degli impianti sportivi comunali contiene tutte le informazioni per la richiesta di utilizzo degli impianti sportivi: chi può farla; termini e modalità; obblighi e responsabilità. Le richieste per utilizzo stagionale devono essere presentate dal 15 marzo al 15 aprile di ciascun anno; le richieste presentate oltre tale scadenza saranno prese in considerazione in subordine a tutte quelle pervenute entro i termini.
Regolamento Tariffe Modulistica	Per visionare il Regolamento comunale di utilizzo degli impianti sportivi, le tariffe a carico delle Associazioni, la modulistica per la richiesta degli impianti, si rinvia al sito http://www.spinea.gov.it/comune/vivere/SPORT.html
 DAE	Defibrillatore presente (vedi planimetria)
Per informazioni	Per ulteriori informazioni, i recapiti telefonici dell'Ufficio sport sono i seguenti: Tel. 041 5071198 – 150 – 164



Localizzazione dell'impianto sportivo



CITTA' DI SPINEA

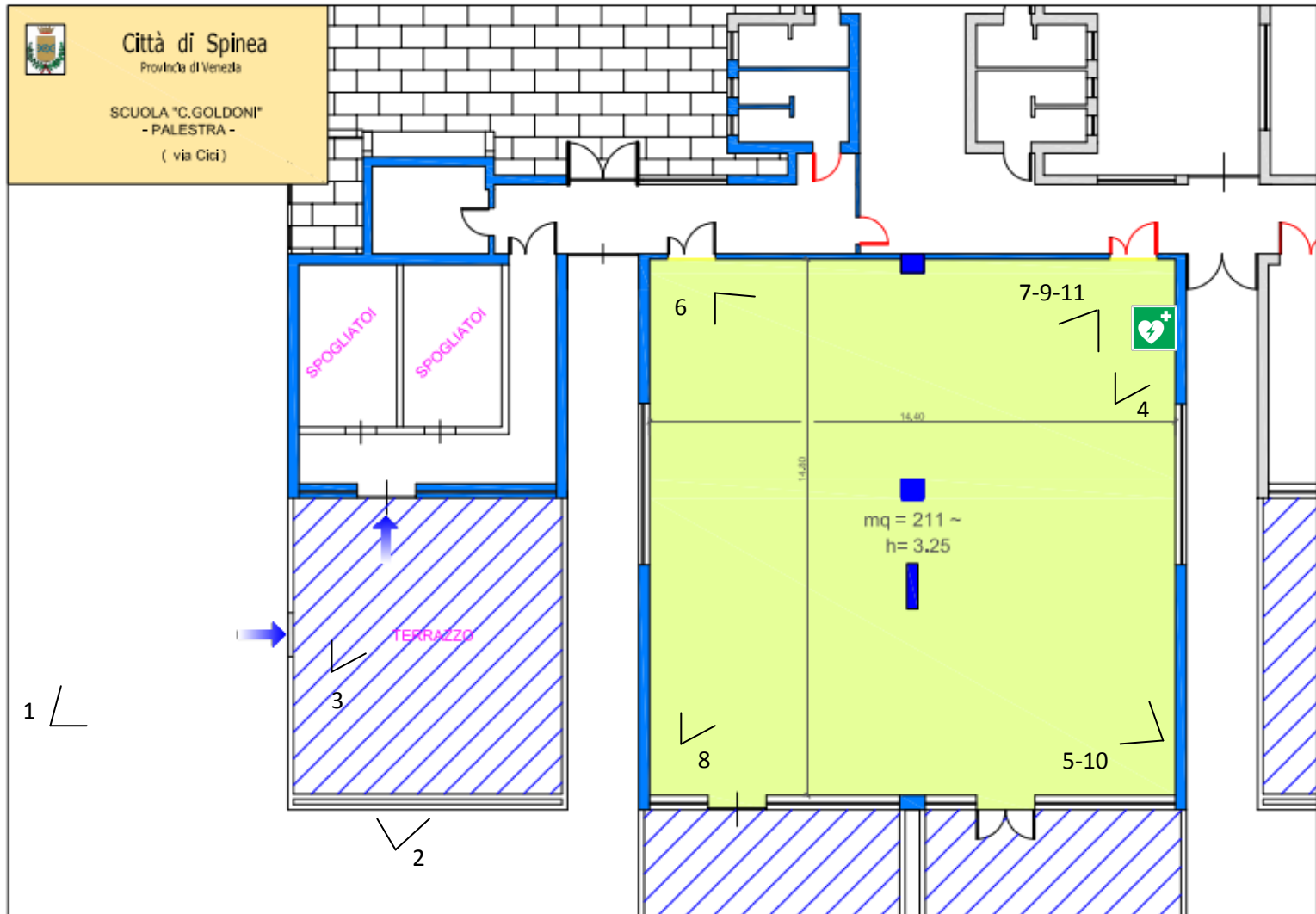
SPORT SICURO

PALESTRA C. GOLDONI

PERCORSO DI ACCESSO PER EMERGENZE CARDIO VASCOLARI



Palestra C. Goldoni ingresso da via Cici (angolo via Bellini)



Planimetria: < Coni ottici  Localizzazione DAE



1- Ingresso esterno alla palestra



2-3 Ingresso esterno alla palestra



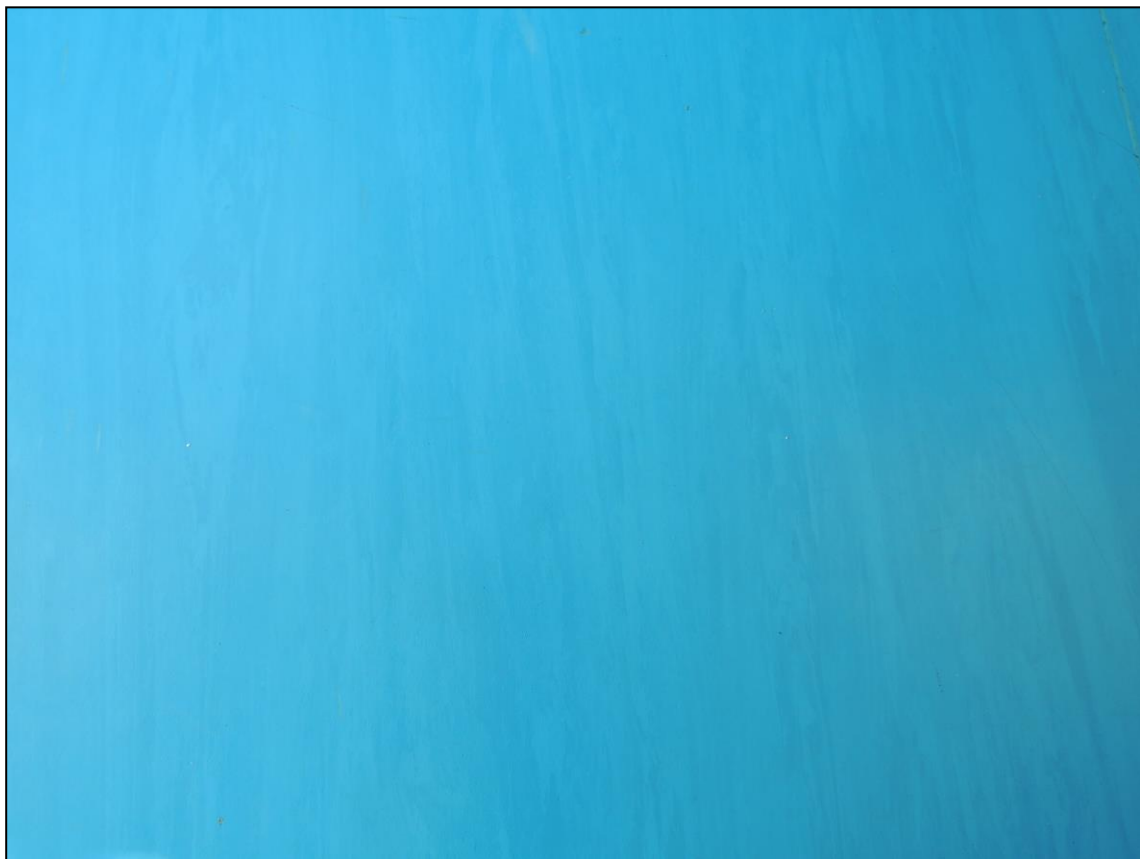
4- Posizionamento defibrillatore



Defibrillatore



5- Vista interna della palestra



Materiale pavimentazione palestre



6-7- Vista interna della palestra



8-9 - Viste interne della palestra



10-11 - Viste interne della palestra