
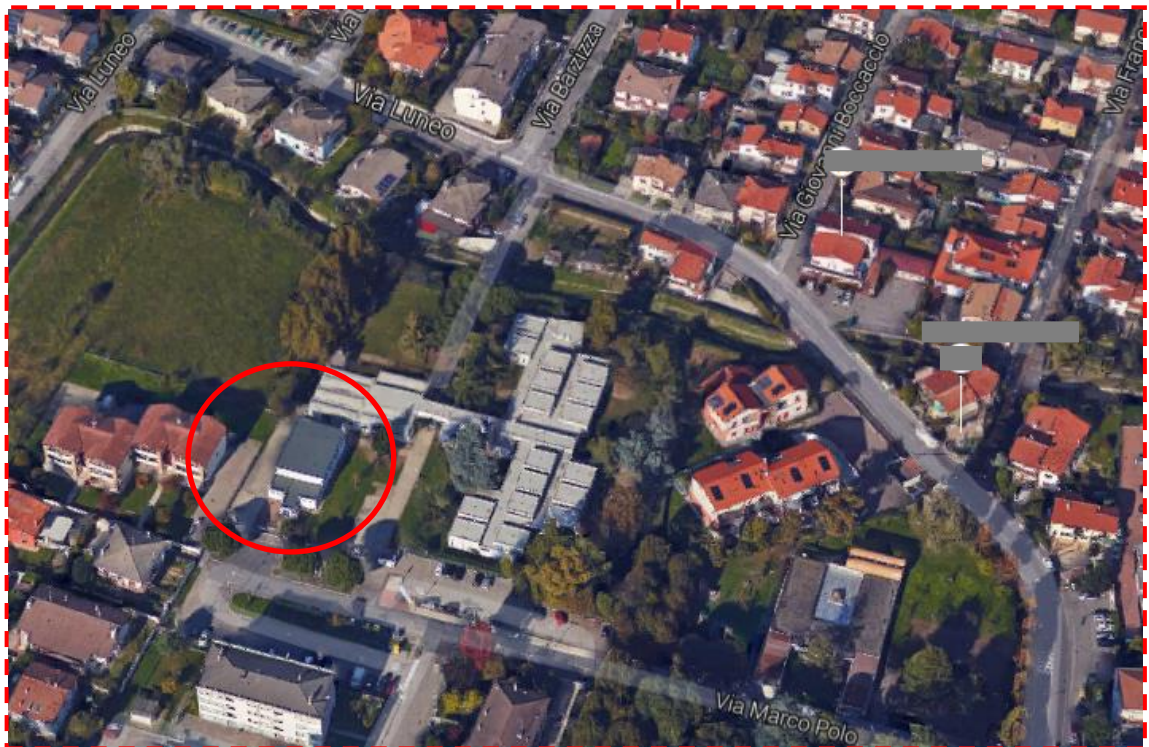
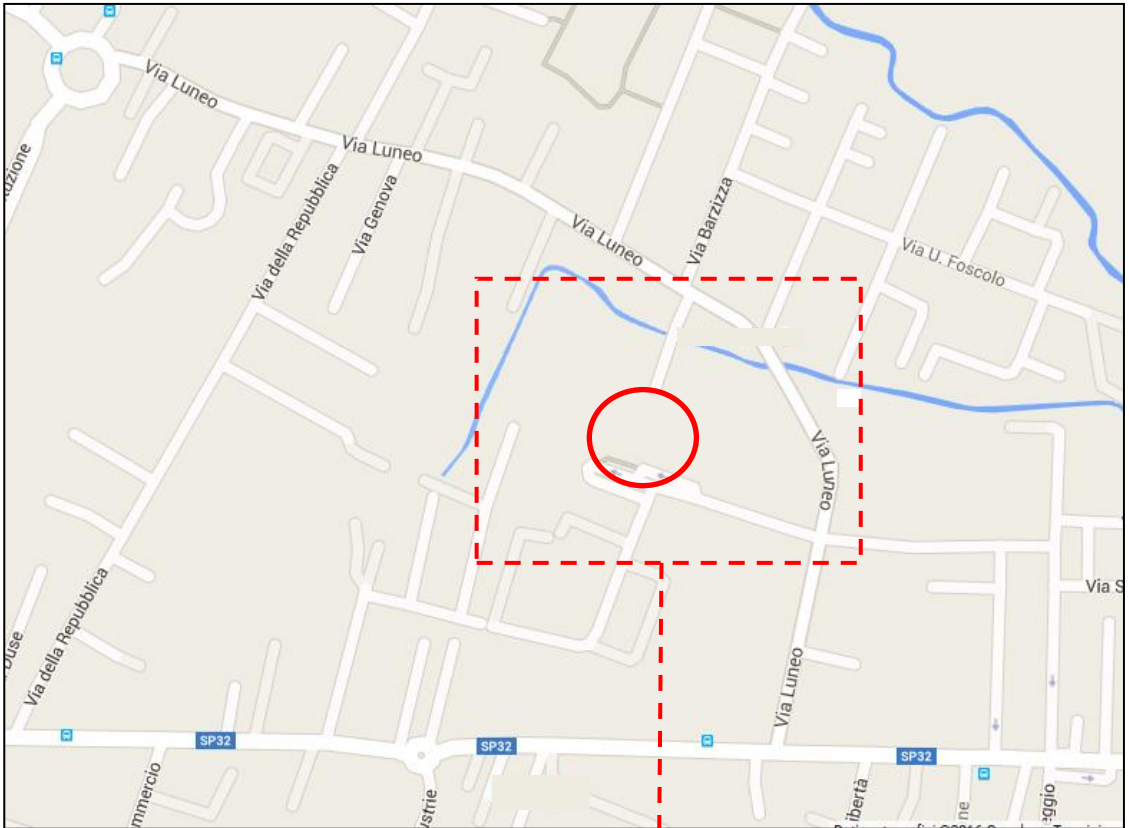




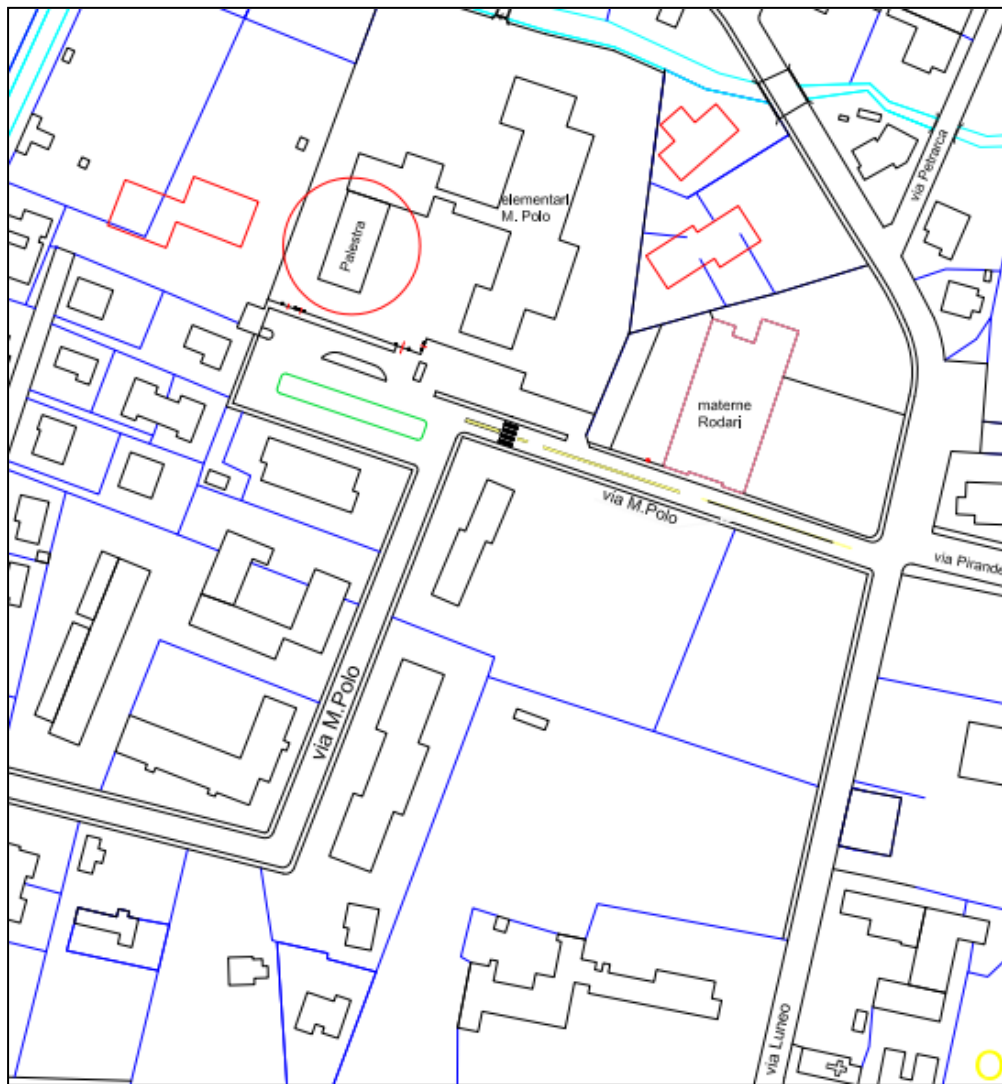
Città di Spinea  
Assessorato allo Sport

## STRUTTURA SPORTIVA PALESTRA M. POLO

|  |   |
|--|---|
| <b>Indirizzo</b>   | Spinea, Orgnano – Via M. Polo   |
| <b>Natura dell'impianto</b>  | Palestra Scolastica - Istituto Comprensivo M. Hack  |
| <b>Dimensioni</b>  | Mq sportivi 165 - h. 5.00   |
| <b>Attività</b>  | Corpo libero  |
| <b>Prescrizioni</b>  | Allenamenti, corsi, partite di campionato.<br>Non è possibile la presenza di pubblico   |
| <b>Chi può chiedere l'utilizzo degli impianti, termini e modalità</b>                          | Il Regolamento comunale per l'utilizzo degli impianti sportivi comunali contiene tutte le informazioni per la richiesta di utilizzo degli impianti sportivi: chi può farla; termini e modalità; obblighi e responsabilità.<br>Le richieste per utilizzo stagionale devono essere presentate dal 15 marzo al 15 aprile di ciascun anno; le richieste presentate oltre tale scadenza saranno prese in considerazione in subordine a tutte quelle pervenute entro i termini. |
| <b>Regolamento Tariffe Modulistica</b>   | Per visionare il Regolamento comunale di utilizzo degli impianti sportivi, le tariffe a carico delle Associazioni, la modulistica per la richiesta degli impianti, si rinvia al sito<br><a href="http://www.spinea.gov.it/comune/vivere/SPORT.html">http://www.spinea.gov.it/comune/vivere/SPORT.html</a>   |
|  <b>DAE</b> | Defibrillatore presente (vedi planimetria)  |
| <b>Per informazioni</b>  | Per ulteriori informazioni, i recapiti telefonici dell'Ufficio sport sono i seguenti:<br>Tel. 041 5071198 – 150 – 164   |



Localizzazione dell'impianto sportivo



CITTA' DI SPINEA

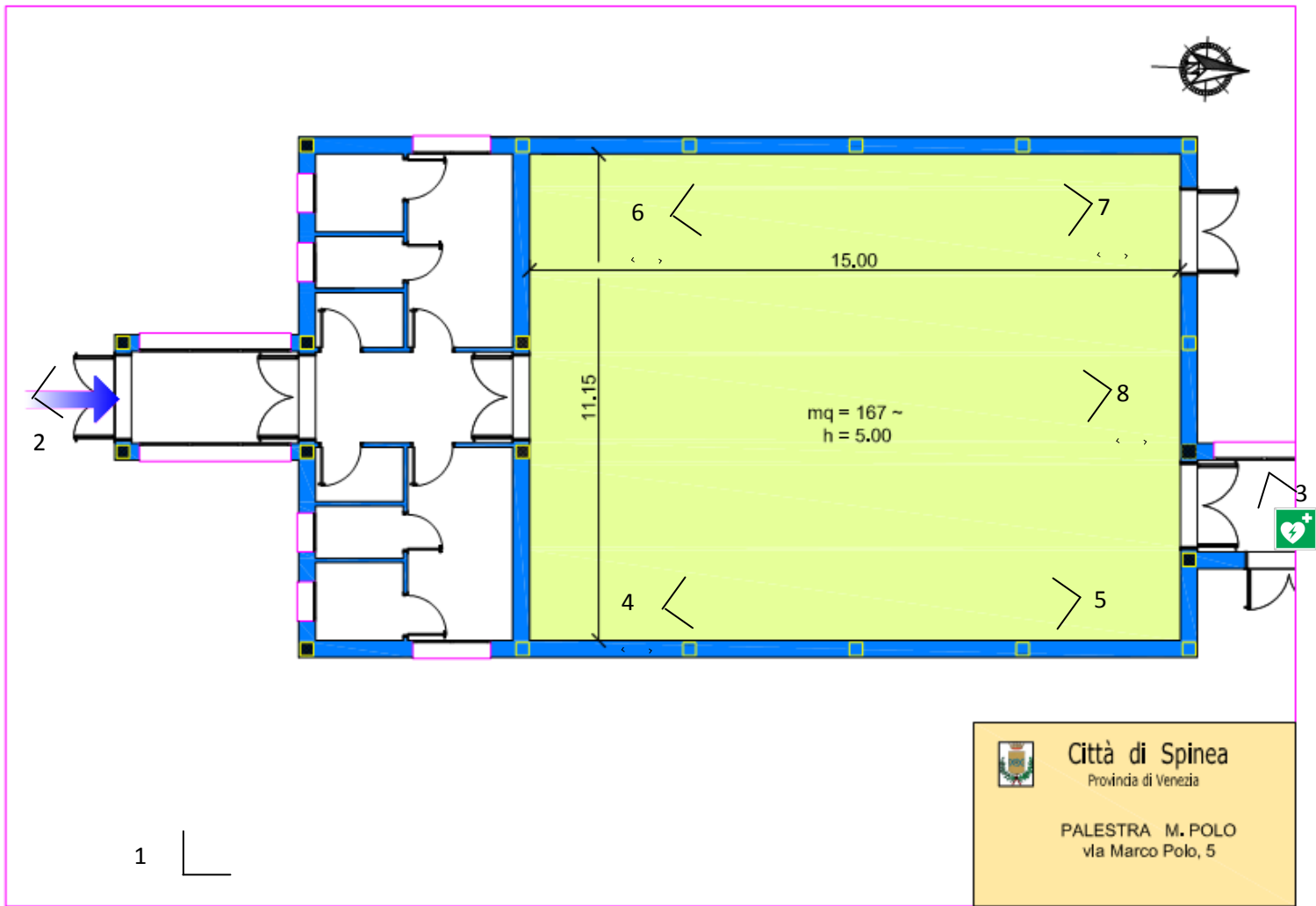
## SPORT SICURO

PALESTRA MARCO POLO

PERCORSO DI ACCESSO PER EMERGENZE CARDIO VASCOLARI



VIA M. Polo, 4



Planimetria: > Coni ottici  Localizzazione DAE



1- Esterno palestra



2- Ingresso esterno alla palestra



3- Localizzazione defibrillatore



Defibrillatore





4- 5 – Interno palestra



6- 7- Interno palestra





8- Interno palestra



Pavimentazione palestra